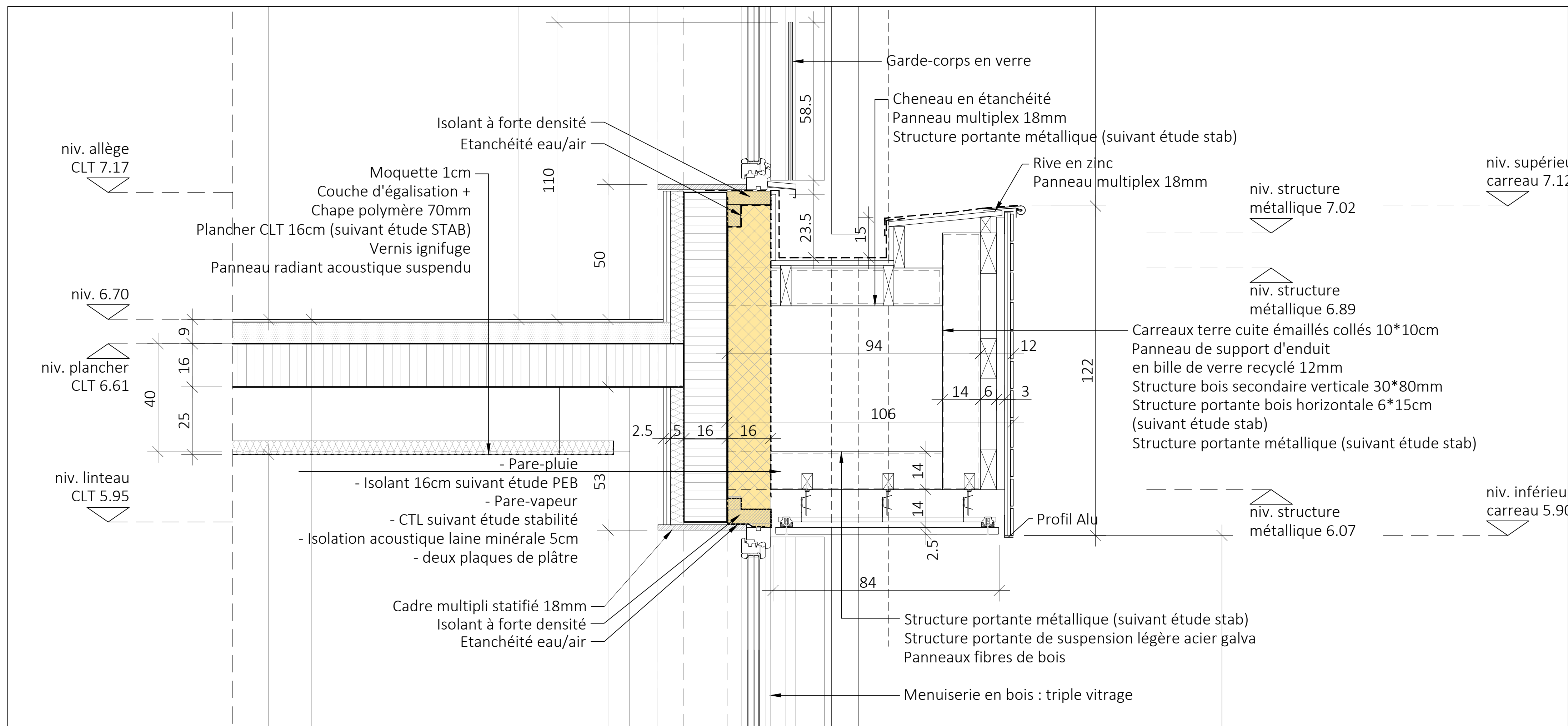
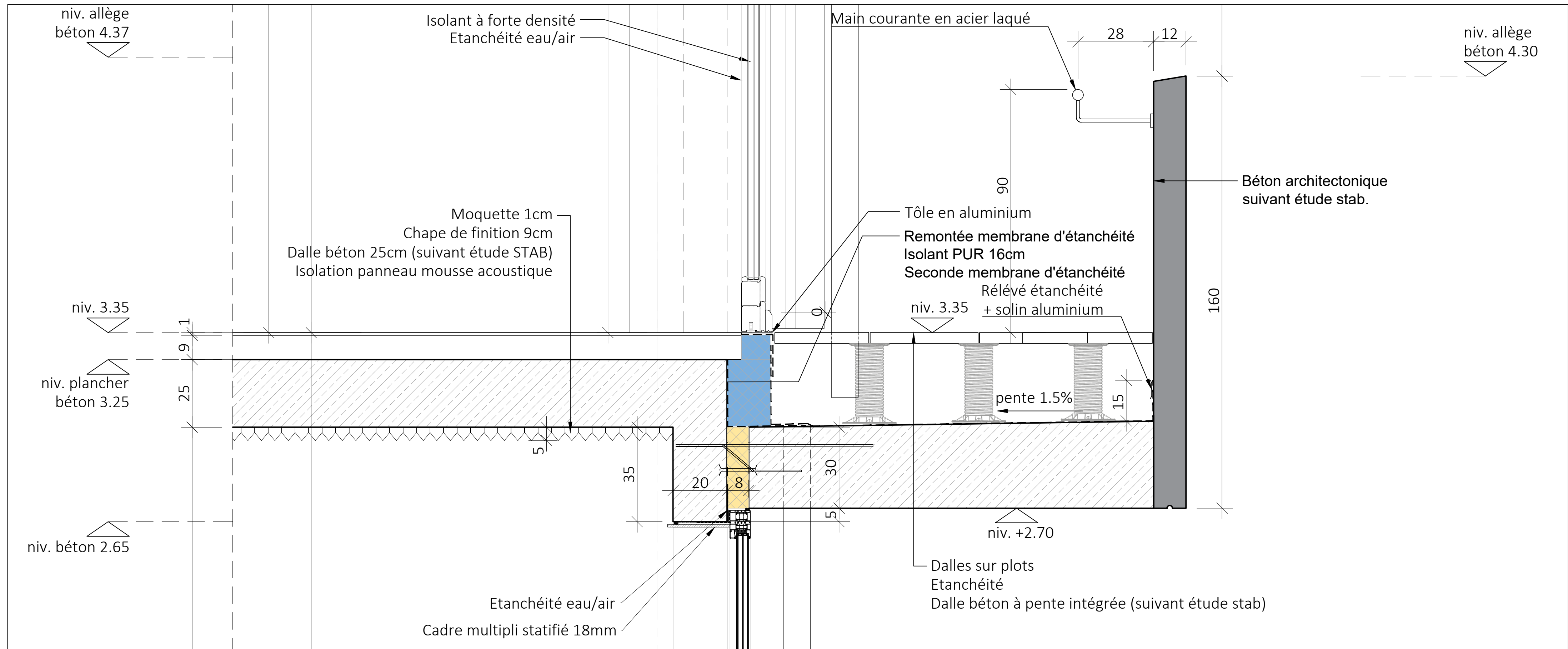


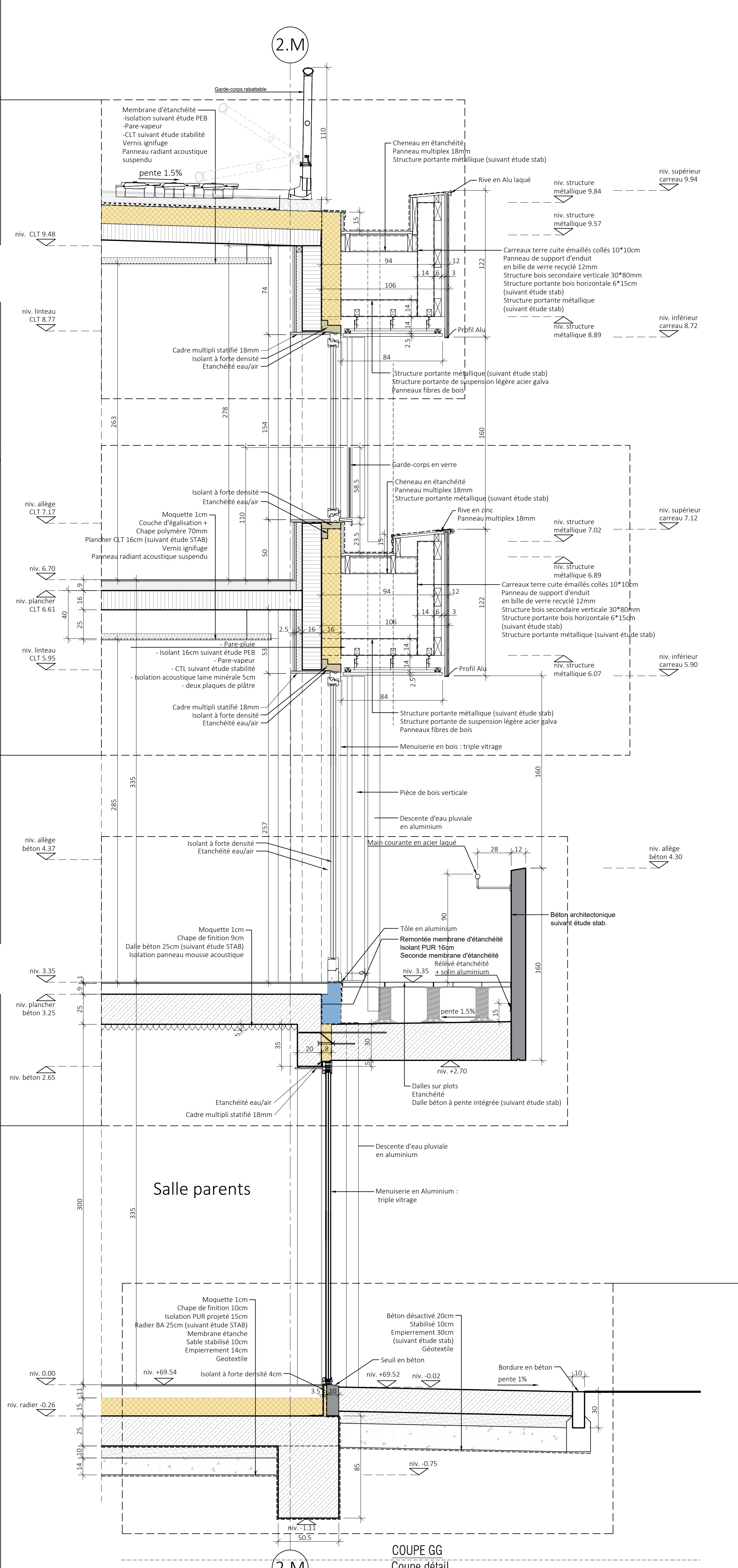
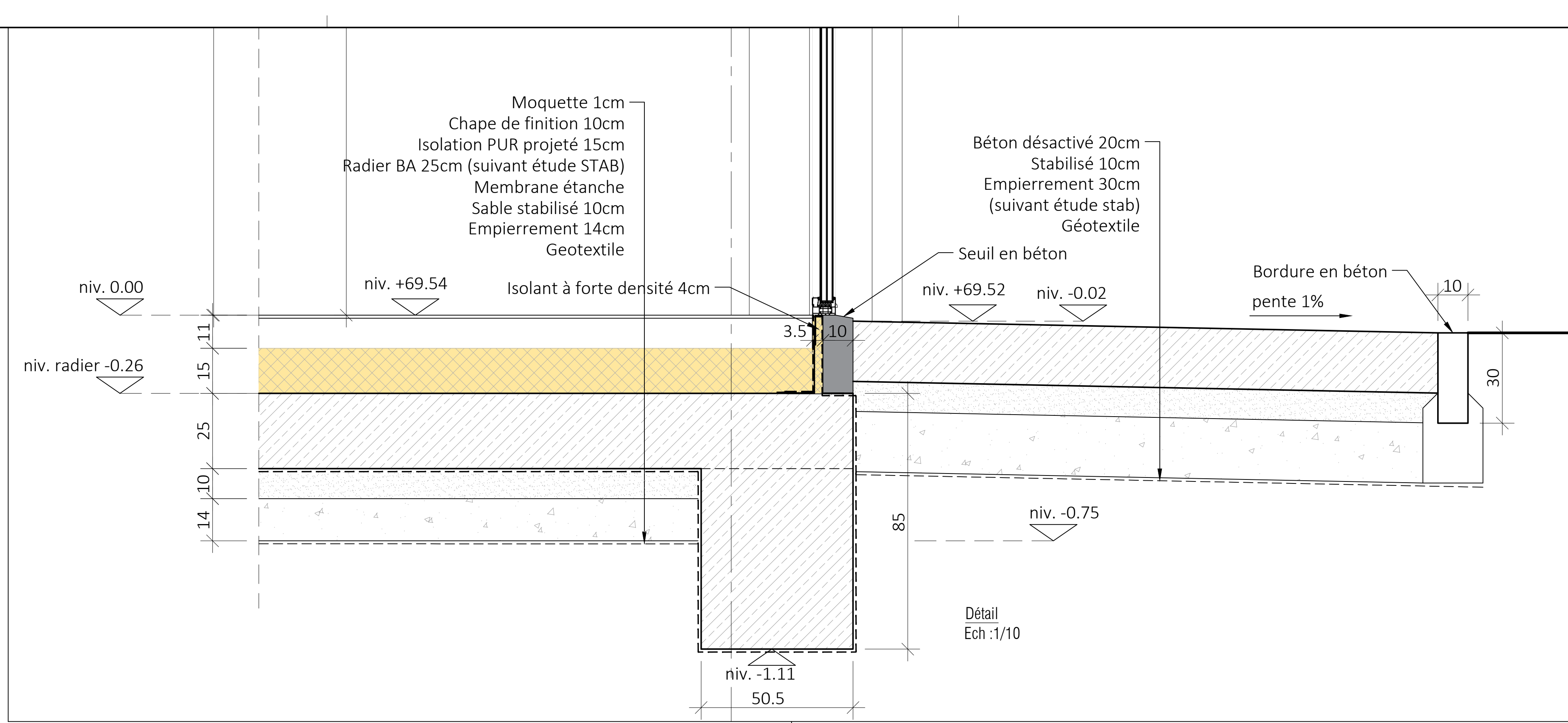
Détail
Ech :1/10



Détail
Ech :1/10



Détail
Ech :1/10



COUPE GG
Coupe détail
Ech :1/20

Lycée Français Jean Monnet

Reconfiguration des accès et construction d'un bâtiment d'accueil

Avenue du Lycée Français, 9
1180 UCCLE

DOSSIER DE CONSULTATION

Situation projetée
Coupe GG détail

Ind.	Date	Objet
a	16/09/2025	MAI DU PLAN POUR REMISE EN ADJUDICATION

MAÎTRE DE L'OUVRAGE
Lycée Français Jean Monnet de Bruxelles (LFJM)
ADEM Bureau d'études SRL
Etablissement en Gestion Directe (EGD)
représentant l'Agence pour l'Enseignement
Français à l'Etranger (AEFE)
Avenue du Lycée Français, 9 1180 UCCLE

ARCHITECTE
LT2A
M. Paul Emmanuel LAMBERT
rue Albert Bailly, 482 59700 Marcq-en-Barroil

ARCHITECTE
OPEN ARCHITECTES SRL
M. Rudy PICARD architecte inscrit au tableau
de l'Ordre des Architectes de la province de Hainaut
Allée de la Marbrite, 11 7090 RONQUIERES

PEB
HOMEKO SRL
M. Elie DELVIGNE
Boulevard Albert Elisabeth, 55 7000 MONS

STABILITE
ADEM Bureau d'études SRL
M. Stéphane BOULANGER
Place de Flandres, 9 6000 MONS

TECHNIQUES SPECIALES
ADEM Bureau d'études SRL
M. Arnaud DESMECHT
Place de Flandres, 9 6000 MONS

ACOUSTIQUE
VK ENGINEERING
M. Divk SLABINCK
Boulevard Poincaré, 78 1060 BRUXELLES

PAYSAGISTE
AUTREMENT DIT SRL
M. Antoine DELVAL
rue des Glycines, 30 59000 LILLE

LT2A

WWW.LT2A.COM
PROJECT@LT2A.COM

OPEN ARCHITECTES

WWW.OPENARCHITECTES.BE
CONTACT@OPENARCHITECTES.BE

Plan n°
2135-LF-DCE 23

Indice
a